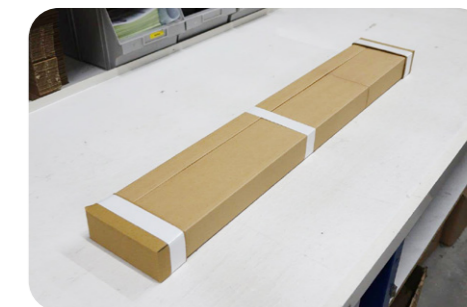




Le processus d'emballage chez Novatrade.



« C'EST L'UNE DE NOS
MACHINES
LES PLUS VENDUES »

NOVATRADE OPTIMISE LE PROCESSUS D'EMBALLAGE AVEC LE BANDEROLAGE

« Des stores plissés emballés rapidement et proprement »

Novatrade produit des moustiquaires, stores et décorations de fenêtre pour le marché interentreprise. Depuis peu, l'entreprise emballe les décorations de fenêtre à l'aide d'une banderoleuse de Bandall. Ceci permet au fabricant d'économiser du matériau et du temps. Par ailleurs, les emballages de stores plissés solidement enroulés offrent un aspect plus propre et net à présent, selon le directeur Meindert Tuinstra.

Lors de la création de l'entreprise en 2006, les fondateurs Meindert Tuinstra et Koos Poppema ont formulé les cinq priorités suivantes pour Novatrade : utiliser des matériaux de haute qualité, conseiller de manière avisée, livrer de manière rapide et fiable, agir d'une manière orientée solution et proposer des prix raisonnables. Ceci a valu à l'entreprise une bonne réputation sur le marché interentreprise, ainsi qu'une croissance continue. Les fabricants et fournisseurs de châssis de fenêtres et les magasins de décoration d'intérieur vendent avec succès aux consommateurs les moustiquaires et stores plissés réalisés sur mesure.

« Un produit de haute qualité implique également un emballage de haute qualité », pense Tuinstra. « C'est pourquoi il y a quelque temps, nous avons examiné de manière critique nos emballages et nous sommes arrivés à la conclusion, entre autres, que les décorations de fenêtre devaient être mieux emballées. »

Démonstration

Tuinstra prend un exemple. Un store plissé plié, enroulé avec une banderole en plastique. « Un maintien ferme du store plissé est nécessaire durant le montage », explique-t-il. « La banderole s'y prête bien. Après le montage, le monteur coupe la banderole et le store plissé est prêt à l'emploi. »

« Auparavant, nous munissions ces décorations de fenêtre d'un adhésif, à la main. C'était beaucoup de travail et le résultat était moins concluant. L'adhésif enroulé était souvent de travers et de temps en temps, il était enroulé



un nombre inutile de fois. Nous voulons que nos produits aient un aspect propre et net, car ils sont destinés entre autres aux magasins de décoration d'intérieur. Et ils doivent être emballés rapidement. C'est pourquoi nous nous sommes mis à la recherche d'une alternative. Par le biais d'Internet, nous sommes arrivés chez Bandall. »

Jan Musch, gestionnaire de compte de Bandall est passé chez Novatrade avec une machine de démonstration. Après la démonstration, Tuinstra a été rapidement convaincu qu'une banderole constituait une meilleure solution. « C'était pour nous un sacré investissement, mais il en valait la peine. Nous utilisons la machine Bandall quotidiennement et elle nous permet d'économiser du temps et des matériaux, et les emballages ont un beaucoup plus bel aspect. »

Processus d'emballage

Le processus d'emballage des stores plissés se déroule manuellement et la machine de Bandall représente un outil pratique pour regrouper de manière rapide. Le processus débute par le banderolage du store plissé replié, de sorte que celui-ci ne puisse plus se déplier. L'emballer/emballeuse place à cet effet trois banderoles, puis le store plissé est inséré dans une housse en plastique qui est scellée. Ensuite, l'emballer/emballeuse colle l'ensemble sur une plaque en carton et roule celle-ci pour former un étui rectangulaire. L'emballer/emballeuse monte alors sur les deux extrémités une petite plaque en carton et il/elle banderole ensuite les deux extrémités et le centre, créant ainsi un ensemble emballé de manière propre et nette.

Stand Alone

« C'est l'une de nos machines les plus vendues », déclare Erik de Roos, gestionnaire de compte chez Bandall. « Ce modèle Stand Alone (autonome) trouve des débouchés dans les imprimeries, les entreprises pharmaceutiques, l'industrie du textile, les producteurs de cosmétiques et toutes sortes d'applications pour lesquelles un travail sur mesure doit être délivré. »

Chez Novatrade, la machine est une Stand Alone BA 32-20-30. Les chiffres correspondent

à une arche de banderolage avec une largeur de 32 cm et une hauteur de 20 cm, et une largeur de canal de 30 millimètres. Aussi bien l'arche que la largeur de canal sont disponibles en différentes dimensions. Par ailleurs, les machines peuvent être dotées de toutes sortes d'options. La machine de Novatrade par exemple, comprend une plaque de scellage étroite qui permet de banderoler des produits petits et durs.

« Une plaque de scellage étroite et fine permet de réduire les pertes de tension », explique Erik de Roos. « La plaque de scellage standard est plus épaisse et plus large, ce qui n'a aucune conséquence pour les produits de grande taille si la plaque de scellage est retirée après le banderolage. Pour les produits petits et durs, la banderole ne serait pas assez serrée. »

Monofilm

La banderole utilisée chez Novatrade est un monofilm PP de 50 microns, d'une largeur de 28 mm. L'utilisation de cette fine banderole en plastique est une caractéristique des machines Bandall, explique De Roos. « Nos banderoleuses sont équipées d'un système avancé de transport sous vide qui transporte la banderole à travers l'arche de banderolage. Ceci permet de placer des banderoles très fines, et d'économiser ainsi des matériaux et des coûts. D'autres systèmes poussent la banderole à travers le canal de l'arche de banderolage, d'où le fait qu'ils nécessitent un film plus épais. » C'était également l'une des raisons pour lesquelles Novatrade a acheté une banderoleuse de Bandall, déclare Meindert Tuinstra. « Nous avons besoin de relativement beaucoup de film et de carton pour faire en sorte que nos moustiquaires et stores arrivent intacts chez le client. C'est pourquoi nous essayons d'optimiser le plus possible. L'utilisation de la banderole en est un exemple. »

Cet article a été réalisé en association avec Bandall

« LA BANDEROLE
MAINTIENT FERMEMENT
LE STORE PLISSÉ »